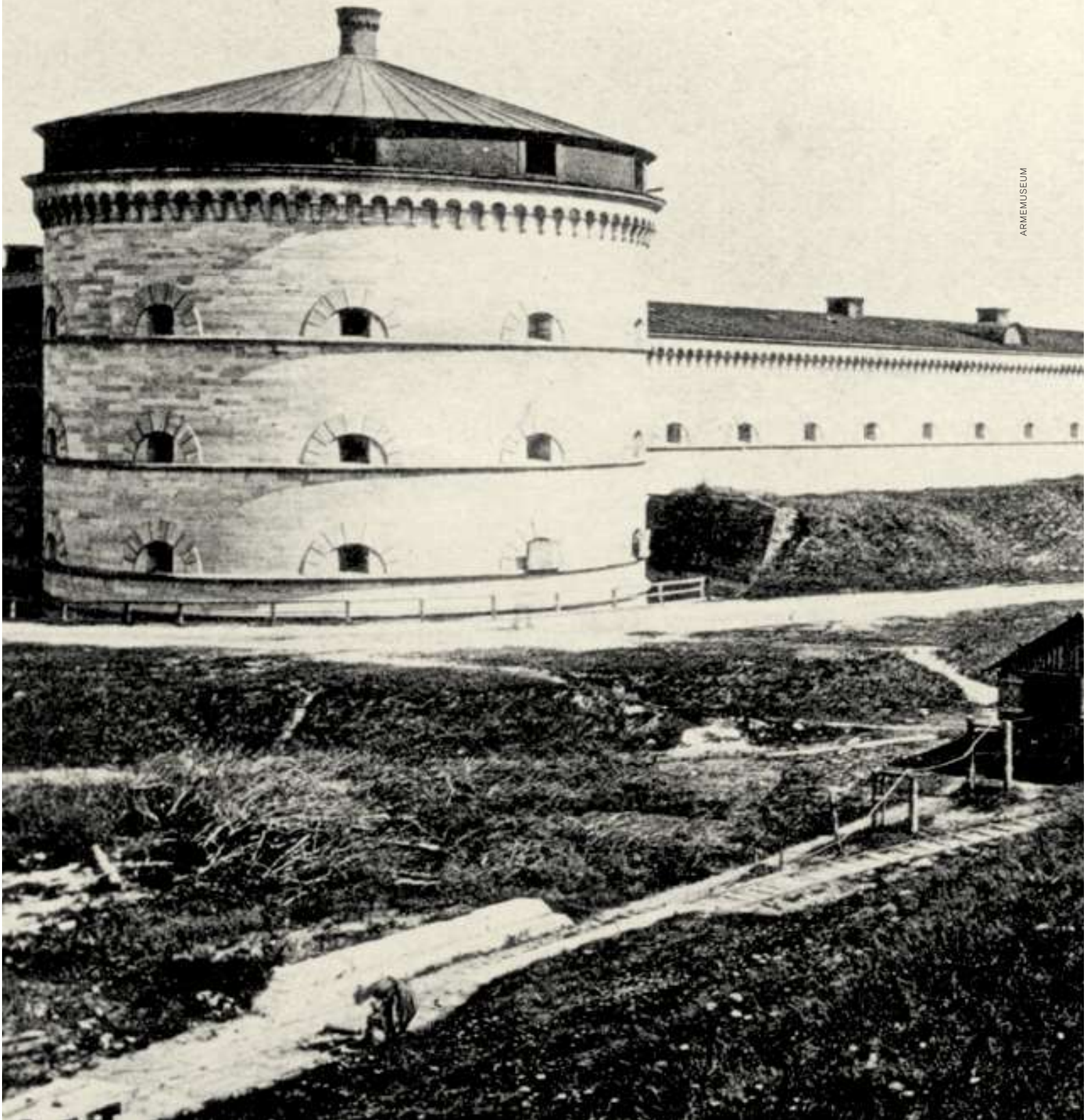


# KARLSBORGS FÄSTNING OCH



ARMEMUSEUM

# CENTRALFÖRSVARET

**Den skulle bli en bärande pelare i Sveriges försvar och kunna fungera som reservhuvudstad. Men industrialismens framfart gjorde att Karlsborgs fästning knappt hann bli färdig innan den togs ur krigsorganisationen.**

*Text Per Iko/Försvarsmakten*

**E**FTER FÖRLUSTEN AV Finland och Åland 1809 hade Sveriges huvudstad hamnat obekvämt nära det ryska imperiet. De nya säkerhetspolitiska villkoren landade i centralförsvarsprincipen där grundtanken är att undvika att sätta in stridskrafterna mot en stark motståndare vid gränserna. Huvudstyrkan samlas inne i landet för att nå ett avgörande då de fientliga >

Inspiration till utformningen av Slutvärnet hade Kleen hämtat från reduitt Tilly i den bayerska fästningen Ingolstadt. I en del av källaren byggdes ett särskilt valv för rikets guldreserv, som också förvarades här en tid under andra världskriget.





Huvudbestyckningen för Södra fortet på Vaberget var fyra stycken 12 cm kanon m/1899 i pansartorn med vridbara lavetter. Svenska Qvinnoföreningen för fosterlandets försvar hade genom en insamling bidragit till finansieringen.

invasionsstyrkorna försvagats genom långa underhållslinjer och utdragna flanker.

#### RESERVHUVUDSTAD

UNDER 1819 LADES förslaget fram om två operationsfästningar i var sin ända av Vättern. Mitt på Vätterns västra sida vid Göta kanals utlopp föreslogs en depåfästning med arméns reservförråd av gevär, ammunition, artillerimateriel och klädförråd. Den skulle ha en garnison på upp till 8000 man och med artilleri kunna skydda en armékår. Här skulle också ges plats åt riksdag, regering, riksbank och andra samhällsinstitutioner. Kort sagt, den nya fästningen skulle fungera som rikets reservhuvudstad.

På Vanäs udde, som åt tre håll är omgiven av vatten, påbörjades arbetena samma år

med schaktning och uppbyggnad av vallarna. När grundstenen till huvudinfarten Götiska valvet lades 1832 av Karl XIV Johan fick samtidigt fästningen namnet Karlsborg. Såväl arbetslösa lantarbetare som tvångsuttagna lösdrivare och fångar arbetade med bygget,

skulle bestå av ett enda långt bestyckat slutvärn med plats för 263 kanoner i två våningar. Den yttre skulle utgöras av en jordvall med bastioner och försvarsmurar, kompletterade med befästa gångar, utanverk och blockhus för att skapa ett djupförsvar.

### ” Inom området uppfördes också tyghus, sjukhus, officersbostäder och en mängd andra byggnader. ”

tillsammans med kommanderade indelta soldater och frivilliga.

Efter utländska förebilder och de senaste fortifikatoriska rönen föreslog kapten Johan Kleen 1835 hur den södra fronten av fästningen skulle byggas med två sammanhängande försvarslinjer. Den inre

Det 678 meter långa Slutvärnet påbörjades 1844 med kalksten hämtad från andra sidan Vättern. I mitten placerades garnisonskyrkan som även var avsedd som riksdagens plenisal. Inom området uppfördes också tyghus, sjukhus, officersbostäder och en mängd andra byggnader.



Många förändringar skedde under den utdragna byggnadstiden. I 1836 års plan syns bastioner framför Slutväret, i väster skyddade av en våt grav. Varken dessa eller den antydda anläggningen vid Göta kanal utfördes.

Industrialismens framåt-skridande, en ökad befolkning och inte minst förbättrade kommunikationer under den långa byggnadstiden ändrade förutsättningarna. Järnvägen, som tidigt drogs fram även till Karlsborg, möjliggjorde snabba förflyttningar av trupp och materiel som tidigare inte varit möjliga. En angripares långa underhållslinjer hade bildligen förkortats. Ganska tidigt ströks tanken på de två operations-fästningarna.

#### UNDERMÅLIGT SKYDD

DEN VAPENTEKNISKA utvecklingen hade ersatt den slätborrade kanonen till förmån för räfflade eldrör. Dessa medgav ökad genomslagskraft och bättre precision. Fästningens kalkstensmurar skulle inte längre ge tillräckligt skydd. Från det närliggande Vaberget

var det möjligt att skjuta rakt in i fästningen.

Från 1889 sprängdes därför två fort in i urberget med höj- och sänkbara kanoner i pansartorn. Runt omkring Vabergsforten anlades ett flertal batterier och infanteriskansar samt en strålkastare

organisationen efter 1925 års försvarsbeslut och avrustades. Allt artilleri flyttades till andra platser och Karlsborg blev en ren utbildningsgarnison.

Under årens lopp har nästan samtliga arméns truppslag varit förlagda i fästningen. Åren 1939–1994 fanns Västgöta

### ” När anläggningarna stod klara 1904 representerade de högsta tekniska standard och stod som förebild för senare bergfort. ”

för mörkerstrid på en spårbana. När anläggningarna stod klara 1904 representerade de högsta tekniska standard och stod som förebild för senare bergfort som i Boden.

Efter nittio års byggnadstid förklarades Karlsborgs fästning helt färdig 1909. Redan 1927 utgick den ur krigsor-

flygflottilj (F6) i Karlsborg och flygfältet används fortfarande av Försvarsmakten. Fästningsområdet är numera ett väl fungerande men annorlunda kasernområde för Livregementets husarer (K3). Även Särskilda operationsgruppen (SOG) har sin hemmabas i Karlsborg. ◀